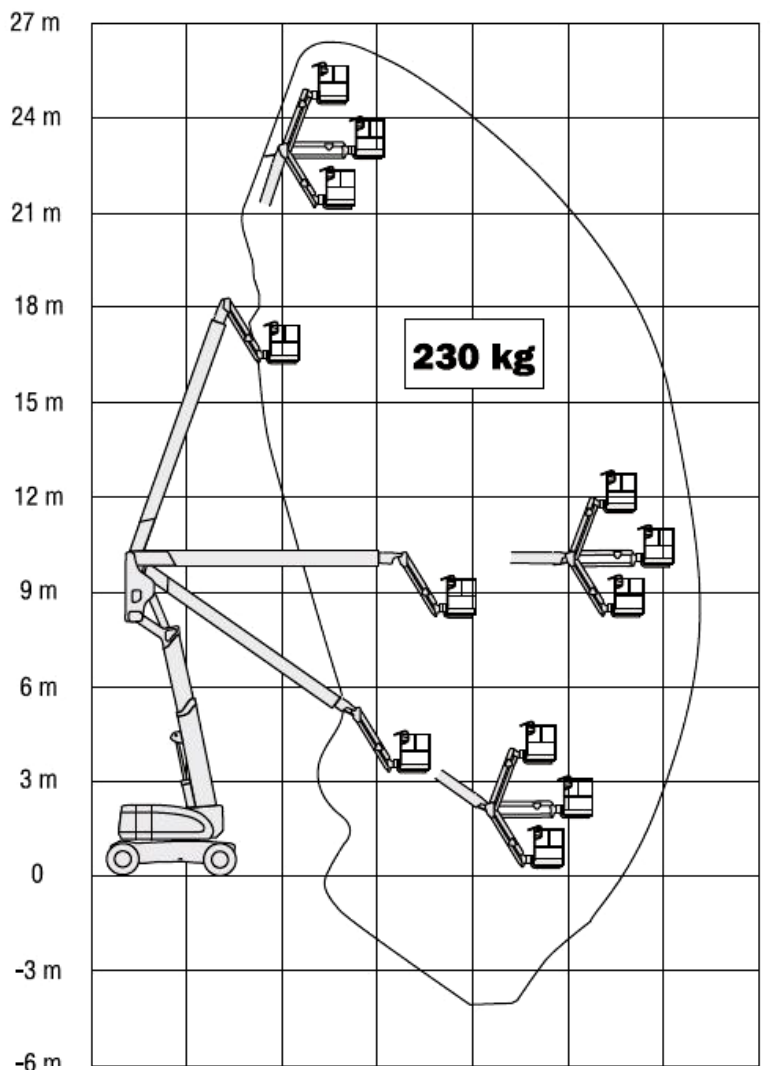


**Nacelle thermique articulée télescopique 26.38 M**

Hauteur de travail **26.38 m**
 Hauteur plancher **24.38 m**
 Charge maximum **230 kg**
 Dimension plate-forme **1.83 x 0.91 m**
 Déport **15.74 m**
 Rotation tourelle **360°**
 Rotation nacelle **180°**
 Pendulaire **+70° à -60°**
 Pente admissible **45%**
 Motorisation **Diesel**
 Motricité **4 x 4**
 Pression au sol **5.3 kg / cm²**
 Poids **15600 kg**

