

# SAMTPI

ZA la glèbe  
12200 villefranche de Rgue

☎ 05 65 45 50 60

Fax 05 65 81 18 44

[samtpi@wanadoo.fr](mailto:samtpi@wanadoo.fr)

# LOCATION VENTE

## MATERIEL

## BTP

[www.samtpi.fr](http://www.samtpi.fr)

# LOCA-HYDRO

RD 820 route de Brive  
46 000 cahors

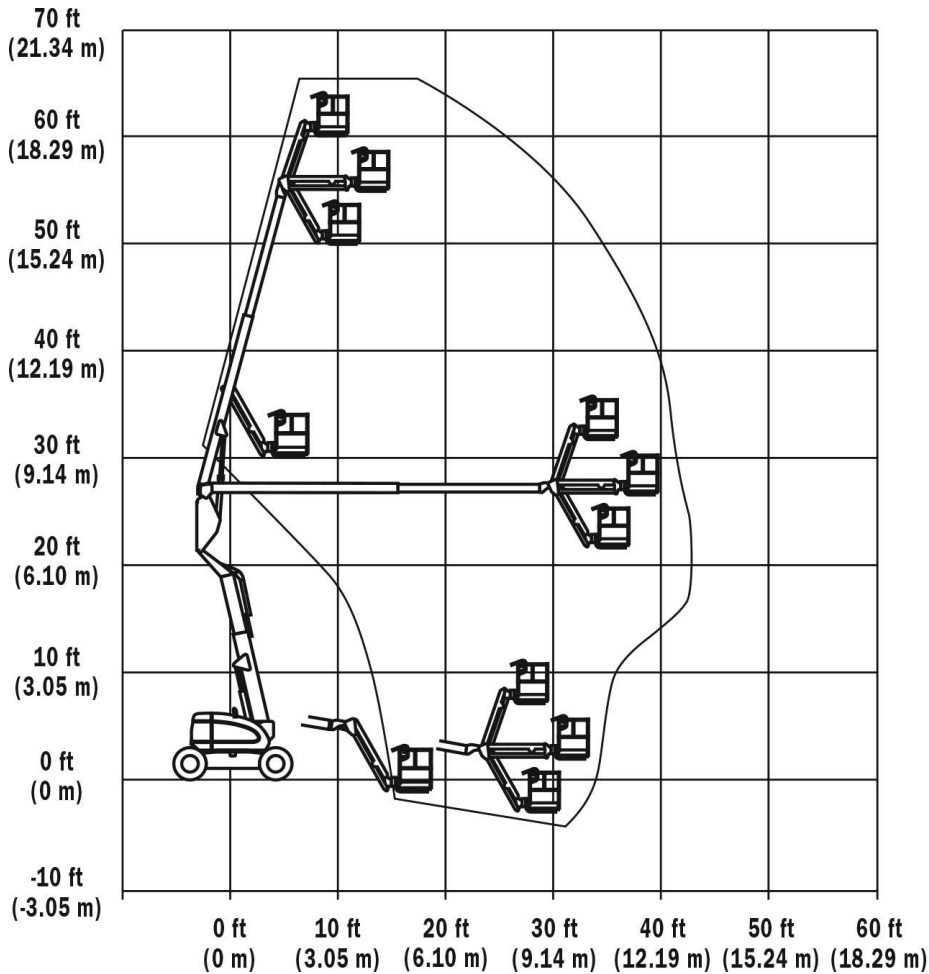
☎ 05 65 22 34 77

Fax 05 65 22 34 93

[loc.loca-hydro@orange.fr](mailto:loc.loca-hydro@orange.fr)



## Nacelle thermique articulée télescopique 20.50 M



Hauteur de travail **20.29 m**  
 Hauteur plancher **18.29 m**  
 Charge maximum **230 kg**  
 Dimension plate-forme **1.83 x 0.91 m**  
 Déport **12.12 m**  
 Rotation tourelle **360°**  
 Rotation nacelle **180°**  
 Pendulaire **+70° à -65°**  
 Pente admissible **45%**  
 Motorisation **Diesel**  
 Motricité **4 x 4**  
 Pression au sol **5.25 kg / cm<sup>2</sup>**  
 Poids **11000 kg**

600AJ

